



## 工作經驗分享

元智大學 工業工程與管理研究所 96級  
指導教授 丁慶榮 教授  
2525 全球運籌實驗室 孟攏漣

元智大學

## 大綱

- 工管求職方向
  - 工廠組織架構
  - 工業工程師
  - 生管管理師
  - 品質管理師
  - 帶線組長/課長
  - 其他
- 求職經驗分享
  - 求職方向
  - 投遞履歷表
  - 面試經驗
- 工作經驗分享
  - 試用期
  - 工作心態
- 設施規劃經驗分享
  - 設規更變經驗
- 未來展望
  - 學生時應儲備能力
- Q&A

## 工管求職方向

畢業後你想做什麼？  
畢業後能做什麼？

元智大學

## 工廠組織架構

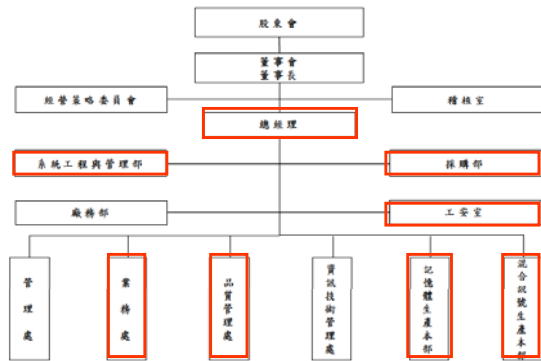
- 台灣晶技股份有限公司



## 工廠組織架構

### □ 泰林科技股份有限公司

組織結構



Yuan Ze University 元智大學

2010/3/23 資料來源：泰林科技股份有限公司九十七年度年報  
[http://www.thainin.com.tw/fupload/186-Annual%20Reports-2008\(980721\).pdf](http://www.thainin.com.tw/fupload/186-Annual%20Reports-2008(980721).pdf)

5

## 工管求職方向

### □ 工業工程師 (IE Engineer)

104人力銀行

104 首頁 | 常見問題 | 徵求廠商 | 服務熱線  
**台積電** 台灣積體電路製造股份有限公司 (台積電)

企劃類 - IE Engineer (需求人數: 1至3人)

- 【職務說明】
1. Capacity planning and management
  2. Productivity improvement
  3. Capital investment evaluation and control
- 【職務類別】 工業工程師 / 生產排程、生管  
 【管理責任】 非管理職、無需負責管理責任

工作條件限制

- 【學歷要求】 碩士以上  
 【科系限制】 工業工程相關、工業管理相關、數理統計相關  
 【工作經驗】 不拘  
 【語文條件】 英文 -- 聽 / 精通、說 / 精通、讀 / 精通、寫 / 精通 [協助英文](#)  
 【擅長工具】 不拘  
 【工作技能】 不拘  
 【其它條件】
1. Minimum Master degree and majoring in Industrial Engineering/ Industrial Engineering Management.
  2. 1 year experience in Semiconductor IE/ manufacturing is preferable.
  3. Good, open communication skills, teamwork spirit and learning attitude.
  4. Fluency in English speaking, listening and writing.

Yuan Ze University 元智大學

2010/3/23

6

## 工管求職方向

### □ 工業工程師 (IE Engineer)

**DELTA** 台達電子工業股份有限公司 (DELTA ELECTRONICS, INC.)

IE工程師(中樞) (需求人數: 1人)

- 【職務說明】
1. 新機種導入量產之製程安排.
  2. SAP Routing的維護, 標準工時訂定.
  3. 製程改善及分析.
  4. 生產力改善&降低生產成本.
  5. 作業指導書製作, 現場工作教導.
  6. 建立產品生產作業標準及工作規範.
  7. IE手法的改善&引進.

Yuan Ze University 元智大學

2010/3/23

7

## 工管求職方向

### □ 工業工程師 (IE Engineer)

**UMC** 聯華電子股份有限公司 (聯電)

工業工程工程師\_竹科 (需求人數: 1至2人)

- 【職務說明】
1. 產能策略規劃與整合
  2. 營運效率標準學習分析
  3. 製造成本效率提昇

工作條件限制

- 【學歷要求】 大學、碩士  
 【科系限制】 工業工程相關、工程學科類  
 【工作經驗】 不拘  
 【語文條件】 英文 -- 聽 / 中等、說 / 中等、讀 / 中等、寫 / 中等  
 【擅長工具】 電腦/網路類: [Word](#)、[Excel](#)、[PowerPoint](#)  
 【工作技能】 不拘  
 【其它條件】
1. 學士以上學歷
  2. 理工相關科系
  3. 半導體 IE 工程師2年以上經驗
  4. 成本管理專業知識
  5. 基礎成本會計
  6. 標準成本原理與應用
  7. 半導體製程
  - 專案管理
  - 財報解讀與分析能力


Yuan Ze University 元智大學

2010/3/23

8

## 工管求職方向

### □ 工業工程師 (IE Engineer)

泰林科技股份有限公司 

#### ■ 求才內容說明


【職務說明】 系統分析、工作研究、生產績效評估與改善、設施規劃、標準工時制定、產能模擬

#### ■ 工作條件限制

【學歷要求】 大學、碩士

【科系限制】 工業工程相關、工程學科類

【工作經驗】 不拘

【語文條件】 英文 - 聽/精通、說/精通、讀/精通、寫/精通 

【擅長工具】 電腦/網路類: [Access](#)、[Excel](#)、[PowerPoint](#)、[Word](#)  
設計/美工類: [AutoCAD](#)

【工作技能】 不拘

【其它條件】 會使用 Statistics software

## 工管求職方向

### □ 工業工程師 (IE Engineer)

#### ■ 工作內容

- 標準工時設定
- 生產績效評估與改善
- 工作研究(人力評估)
- 設施規劃
- 產能模擬
- 5S推廣
- 系統分析
- 成本分析

#### ■ 人格特質

- 良好的數字觀念，掌握數字隱含的意義
- 具邏輯思考能力
- 態度審慎仔細（資料保存的好，準確性高）
- 良好溝通技巧

## 工管求職方向

### □ 生產管理師

### □ 品質管理師

### □ 帶線組長/課長

### □ 其他

- 行銷
- 業務
- 採購
- 公務員
- 專案管理
- 物料管理
- 運籌管理師
- ERP管理師
- 保險業

## 設施規劃經驗分享

Part I 需求定義

Part II 方案發展

Part III 不同設施規劃設計

Part IV 方案發展

Part V 完成階段(評估、選擇、準備、呈現、完成、管理)

## 設施規劃經驗分享

### □ 建廠前設施規劃

- 重要性：
  - 工廠建廠前的設施規劃是生產效率的核心。
  - 製造成本(Manufacturing Cost)、生產週期(Cycle Time)、機台利用率(Machine Utilization)、產出目標(Output Plan)等指標息息相關。
- 目標：
  - 規劃有效率的廠房佈置，將有限的空間最有效率運用、提高生產績效。
- 相關單位
  - 廠務、設備、生管、產線、採購、財務。

### □ 建廠中設施規劃

- 機台定位。
- 問題發現與解決。

## 設施規劃經驗分享

### □ 建廠後設施規劃

- 時機：
  - 產品變更設計或生產方式變更。
  - 機台擴充或縮減。
- 流程：
  - 確定產線Layout現況。
  - 方案發展：
    - 空間：是否有足夠的空間放機台？  
足夠的移機空間？
    - 產線人員動線：走道、待料區、WIP區、工作台。
    - 廠務部份：電線配置、管線配置。
    - 成本：移機成本、電線管線配置成本。
  - 方案評估。

## 工作經驗分享

求職方向  
投遞履歷表  
面試經驗

## 求職經驗分享

### □ 求職方向

- 產業
  - 傳統製造產業
  - 服務業
  - 科技業
    - IC相關產業
    - LCD面板業
    - PCB產業
    - 太陽能光電產業
- 工作職務
  - 明白目標職務需要的人格特質，可在網站上可從工作的「職務別」尋找，將喜歡的公司瀏覽一下，搜尋約10家後，就能大致了解該職務所應具備條件。

## 求職經驗分享

### □ 投遞履歷表

- 履歷表撰寫前
  - 了解自己的優勢。
  - 設定正確求職目標。
  - 透過履歷自傳明確表達。
- 履歷表撰寫：
  - 第一部份：自我介紹，主旨著重於自己的「學歷、學科、學習」，著重於過去所學和未來職相關之處。
  - 第二部份：兼職與社團經驗，歸納所要應徵職務有關的經歷，強調個人「就業能力」，重點在「以往的工作、社團經驗所呈現的經驗及個性」，倘若過去的經驗與「未來想從事的工作」無直接相關，也可以用兼職經驗中「個性」、「態度」上的共同性來呈現，突顯自己與該職務間的關連。
  - 第三部份：結論，必須提到你會以經驗、努力、抱負來為公司奉獻。主旨則是「再次強調個性競爭力」，如勤奮、積極、樂於學習...等，並懇請企業給予面試機會。

## 求職經驗分享

### □ 面試

- 面試前
  - 了解面試公司
    - 全國商工行政服務入口網→公司及分公司基本資料查詢
    - 上網做功課，瞭解公司背景資料、未來發展、職位內容等。
    - 將公司所開出職務要求的必要條件，逐項檢視，且給自己打分，找出自我優弱勢，如何證明優勢，如何去補足弱勢。
  - 面試的準備
    - 準備可引用的資料（英文檢定、專題研究、證照）
    - 應徵這家公司的履歷表。
    - 紙筆（可紀錄面試官的問題）。
    - 準備問題問面試官。
    - 跟面試官要名片，回去可以馬上寄信感謝，一方面加強印象，另一方面可以藉機補上面試沒表現出來的資料。
    - 自我介紹一定要先練習(擬草稿、錄音放給自己聽、對鏡子練習)。
    - 多傾聽，記主官和其他面試者的名字、資料、說話的內容。
- 面試後
  - 寄感謝函（面試官及人資）

## 工作經驗分享

試用期  
工作心態

## 工作經驗分享

### □ 試用期

- 三個月的試用期
  - 確定自己是否適合這份工作？
  - 這份工作的問題還是自己本身問題？

### □ 工作心態

- 因為我是新人所以你應該要教導我？
- 積極。
- 獨立思考。
- 說話做事的邏輯，與抓重點的能力。
- 細心、謹慎。

## 未來展望

學生時應儲備能力

元智大學

Yuan Ze University

2010/3/23

21

## 未來展望

### □ 學生時應儲備能力

- 專業能力。
  - 設規、工作研究、統計、生管、品管、作業研究...等。
- 英文聽說讀寫能力。
- 獨立思考。
- 個性態度：
  - 自信與樂觀。
  - 積極。
  - 邏輯。
  - 抓重點的能力。
  - 細心、謹慎。
- 程式撰寫能力。

元智大學

Yuan Ze University

2010/3/23

22

## Q&A

- 感謝您的聆聽！



元智大學

Yuan Ze University

2010/3/23

23